

平成28年度 座間市パソコンサポートクラブ総会

総会資料

式次第

1. 開会のことば

2. 来賓のご挨拶

3. 議 事

第1号議案 平成28年度活動報告

- － 1 役員会・・・・・・・・・・・・・1
- － 2 市主催パソコン講座・・・・・・・・2
- － 3 パソコン相談会・・・・・・・・・・3～4
- － 4 ホームページ部会・・・・・・・・5
- － 5 会員動向状況・・・・・・・・・・6

第2号議案 平成28年度決算報告（案）・・・・・・7

第3号議案 平成29年度役員改選（案）・・・・・・8

第4号議案 平成29年度活動計画（案）・・・・・・9

第5号議案 平成29年度予算（案）・・・・・・10

4. 閉会のことば

～～ 引き続き意見交換会をおこないます ～～

平成29年4月8日

座間市パソコンサポートクラブ

第1号議案－1

平成28年度活動報告 役員会

1. 役員会回数：17回（公民館担当者との合同役員会7回を含む）

2. 活動内容の総括

- 1) 講座用PCのWindows10へのOS変更については平成29年6月に講座用PCのリース期限が到来する事から期限到来時、新PCで導入する。
- 2) リユースパソコン寄贈プログラムに参加、PC3台(W8.1)を受領、各グループ1台配布、運用を開始した。
- 3) 来年度(29年度)講座については、各館単位、各館3講座、うち1講座はパワーポイント講座（原則3日間）を新規に開始する。

3. 役員会の審議内容

開催日		主 な 審 議 内 容
第1回役員会議	4月10日	・今年度課題の確認 ・ Windows10への移行準備スケジュール（No.1） ・ 公民館、東地区、北地区文化センター使用の際の使用料減免申請の件 ・ ホームページへの活動予定表記入徹底の件
第2回役員会議	5月20日	・ 緊急時連絡用会員名簿作成の件 ・ 講座アンケートの取扱いの件 ・ ZPSC図書管理の取扱いについて ・ 休会者の活動補助費支給の件
第1回合同会議	5月25日	・ 来年度(29年度)の講座概要について ・ 合同役員会議を定期的実施する件
第3回役員会議	6月17日	・ 相談会内容報告の分類を細区分する件
第2回合同会議	7月20日	・ 来年度(29年度)の講座の具体的内容の検討（具体的にはパワーポイント講座等の検討）
第4回役員会議	7月29日	・ リユースPC寄贈プログラムへの申請の件 ・ Windows10への移行スケジュール(No.2)
第5回役員会議	9月16日	・ リユースPC3台受領の件 ・ 受領したPCのウイルスバスター取扱いの件
第3回合同会議	9月28日	・ 来年度(29年度)の講座の件(講座数、担当制、講座内容等) ・ テキスト選定の考え方
第6回役員会議	10月18日	・ 来年度(29年度)の講座について（各館単位、各館3講座を開催） ・ 来年度(29年度)相談会について ・ 来年度の役員選出の件 ・ 図書管理中の書籍処分の件
第7回役員会議	11月29日	・ 来年度各グループ長選出 ・ 来年度講座内容の各グループ検討内容について ・ 来年度相談会開催の具体的検討(各グループの開催曜日、時間帯等)
第4回合同会議	12月15日	・ 来年度講座内容(各館での実施時期、新たにパワーポイント講座の実施、テキスト選定等)
第5回合同会議	1月25日	・ 来年度講座実施時期・内容確定 ・ テキスト選定と費用負担について
第8回役員会議	2月24日	・ 来年度講座実施時期の一部変更について ・ 次年度新役員選出
第6回合同会議	3月2日	・ 来年度講座時期、時間帯の確認 ・ テキスト選定と費用負担の確認 ・ リース期限到来したパソコン取扱いについて（ZPSCで譲り受けが可能かどうかの検討）
第7回合同会議	3月23日	・ 来年度の活動計画（講座内容）、使用するテキストの確定 ・ 来期役員候補の確認
第9回役員会議	3月30日	・ 総会資料の確認
第10回役員会議	4月5日	・ 総会資料の印刷・製本他、総会準備

第1号議案－2

平成28年度活動報告（市主催パソコン講座）

1. 講座開催総括

3グループが下記講座を3地区の公民館・地区センターで開催した。〔 〕内はグループ

講座名	座間市公民館[C]		東地区文化センター[A]		北地区文化センター[D]		講座回数
	開催月	講座日数	開催月	講座日数	開催月	講座日数	
はじめてのパソコン講座			1-2月	3H×4回	5-6月	2.5H×6回	2
ワード入門講座	10月	3H×4回					1
エクセル入門講座	2-3月	3H×5回	6-7月	3H×4回	11-12月	3H×5回	3
暮らしの実用講座 (パソコンにさわって見よう)	9月	2.5H×2回				講座計	6

- 1) 公民館では、「はじめてのパソコン講座」「ワード入門講座」「エクセル入門講座」以外に特別な講座として「暮らしの実用講座（パソコンにさわって見よう）」(2.5時間×2回)を開催した。
- 2) 講座の開催時間は、北地区文化センターのエクセル講座だけ午前9時30分から開始
それ以外の講座はそれぞれ午後1時30分からのスタート。

2. 応募状況総括

- 1) 今年度の講座全体の応募倍率は「1.19」。講座回数が前年9回から今年6回に減少した事の影響が前年の応募倍率「0.93」よりは上昇した。

講座名	定員 16名	座間市公民館[C]		東地区文化センター[A]		北地区文化センター[D]		講座全体	
		応募者	倍率	応募者	倍率	応募者	倍率	応募者	倍率
はじめてのパソコン講座				14	0.9	22	1.4	36	1.1
ワード入門講座		16	1.0					16	1.0
エクセル入門講座		27	1.7	15	0.9	20	1.3	62	1.3
応募者数計		43	1.3	29	0.9	42	1.3	114	1.19
暮らしの実用講座		18	1.1	(特別講座の為、講座全体応募者・倍率には参入せず)					

- 2) 過去6年間の1講座当りの平均応募者数をみると年度を追う毎に減少傾向が続いていたが、講座回数が従来9回から6回に減少した影響もあり、応募倍率では2016年度は前年比、上昇した。

年度	2011年	2012年	2013年	2014年	2015年	2016年
応募者数	251人	225人	187人	186人	134人	114人
講座回数	9回	9回	9回	9回	9回	6回
1講座平均応募者数	27.9人	25.0人	20.8人	20.7人	14.9人	19.0人
応募倍率	1.74	1.56	1.30	1.29	0.93	1.19

3. 受講者の年代（アンケートから）…… アンケート未記入者の関係で講座全体数と相違があります

講座名/受講年代	20代	30代	40代	50代	60代	70代	80代	計
はじめてのパソコン講座		1	1	2	12	10	3	29
ワード入門講座			3	2	4	7		16
エクセル入門講座	1	3	4	5	19	14		46
計	1	4	8	9	35	31	3	91

4. 講座の総括

- 1) 従来、講座は年9回実施していたが今年度は年6回の実施となった。他に特別講座1回開催。
- 2) 講座内容は、エクセル3回、はじめてのパソコン2回、ワード1回、特別講座1回の実施状況。
- 3) 受講者は、従来通り、60歳代、70歳代中心で全体受講者の約7割。
- 4) 50歳代以前の受講者数を増加させる為、講座内容、PR方法等を再検討する必要がある。

平成28年度活動報告 パソコン相談会

1. 相談会総括

- (1) 相談会は各グループ24回ずつ実施、年間72回の実施。
- (2) 相談会来訪者は前年比若干減少したが、ほぼ横ばいの1回当たり7.4人。
平成25年以降、直近4年では1回当たり7人以上を維持している。
- (3) 初めての相談者は74人と前年の76人と比較してもほぼ横ばい。
- (4) 相談内容は、エクセル、ワード、パソコンの基礎、インターネットの順に多いが
ここ数年変わっておらず、上位4項目で482件/相談件数全体の2/3(66%)を占めている。
- (5) 相談者の男女構成は男性6、女性4の割合。年齢構成では70歳以上が相談者の7割強(72%)。
- (6) パソコンのOS構成はWindows10が浸透してきた事もあり一番多くなってきたが、
まだWindows7を使用している相談者も多い。
- (7) 最近の相談会では、スマホ、タブレットに関する相談が少しずつ出始めている。

2. 相談会実施内容

1) 年度別相談会の開催日数・相談者数推移

年度	平成24年	平成25年	平成26年	平成27年	平成28年
開催回数	71回	65回	72回	71回	72回
相談者数	460人	460人	580人	542人	533人
1回当たり人数	6.5人	7.1人	8.1人	7.6人	7.4人

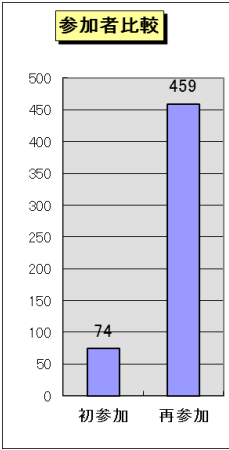
2) 平成28年度グループ別相談会内容

H28年度(2016年度)パソコン相談集計表(Gr集計)

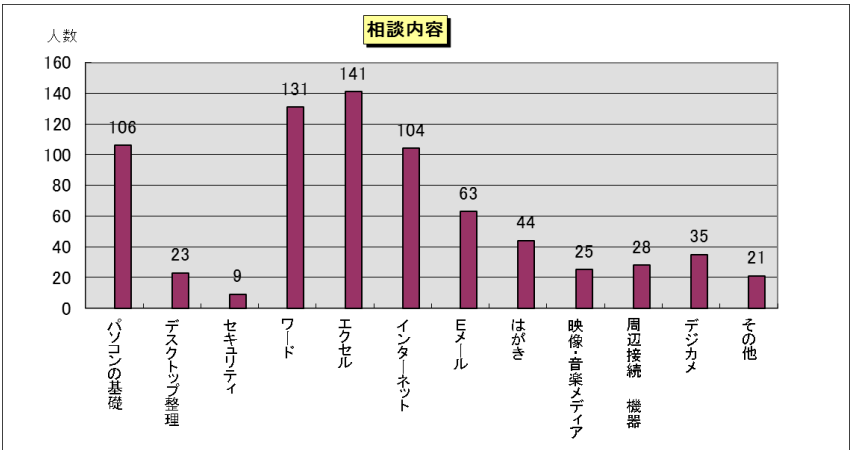
実施場所	グループ	延講師数	参加者			パソコンの基礎	トップデスク整理	セキュリティ	ワード	エクセル	インターネット	Eメール	はがき	楽映像・オーディオ	周辺機器接続	デジカメ	その他	相談件数
			初参加	再参加	合計													
公民館	C	152	31	115	146	26	9		41	36	20	9	18	5	5	11	7	187
東地区	A	120	22	123	145	23	8	4	46	43	42	23	16	13	9	12	7	246
北地区	D	196	21	221	242	57	6	5	44	62	42	31	10	7	14	12	7	297
計		468	74	459	533	106	23	9	131	141	104	63	44	25	28	35	21	730
比率		—	14%	86%	100%	15%	3%	1%	18%	19%	14%	9%	6%	3%	4%	5%	3%	100%

3. 相談会関係グラフ表示

(1)参加者比較



(2) 相談内容



(3) 相談者男女構成、年齢構成、パソコンのOS構成

相談者・性別データ

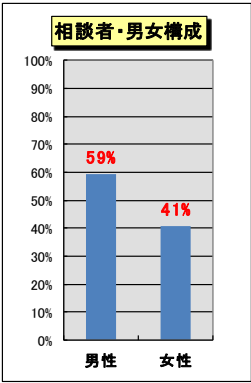
東地区文化センター（Aグループ）				公民館（Cグループ）				北地区文化センター（Dグループ）				パソコン相談会 集計			
開催数	男性	女性	合計	開催数	男性	女性	合計	開催数	男性	女性	合計	開催	男性	女性	相談者
24	103	42	145	24	72	74	146	24	141	101	242	72	316	217	533

相談件数データ

相談件数 計	246	相談件数 計	187	相談件数 計	297	相談件数 総計	730
						1開催当たり	相談者 = 7.4人 相談数 = 10.1件

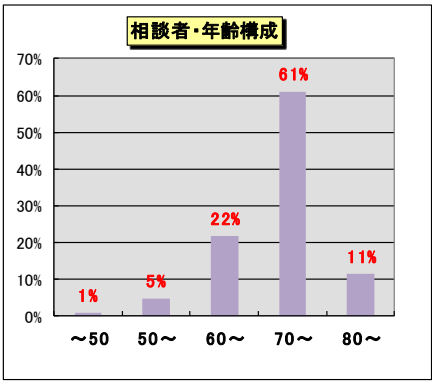
相談者の男女構成

男性	女性
316	217



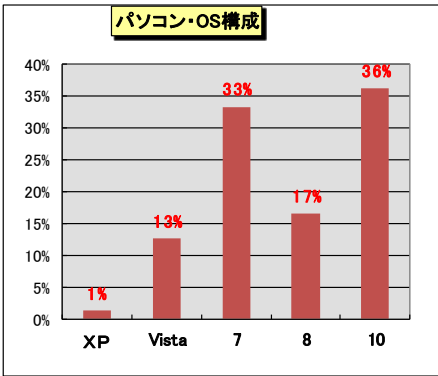
相談者の年齢構成

～50	50～	60～	70～	80～
5	26	116	325	61



パソコンのOS構成

X P	Vista	7	8	10
7	67	177	88	192



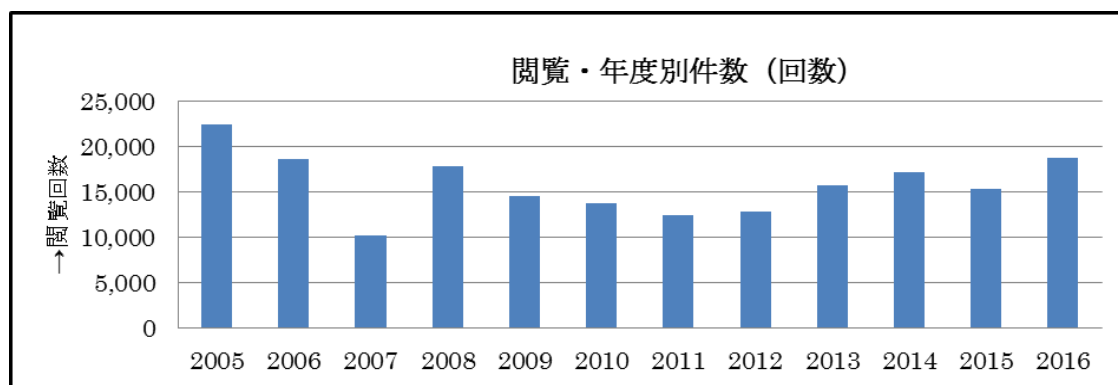
第1号議案－4

平成28年度活動報告 ホームページ部会

活動内容の総括

1. 定例のHP部会の他に相談会担当者会議との合同会議を2回開催した。
(相談会記録報告のフォーマット・カテゴリー分類改善がHPにスムーズに掲載可能な手順の見直しをした。)
2. ZPSC-HPが見やすく＆親しみやすいページになるように下記のような取り組みを行った。
 - a. 会場までの地図をGoogleMAP利用の改善(道順ルートが明瞭になった)
 - b. 見出しの工夫：new!の表示等(配布資料を見つけ易くした)
 - c. 質問コーナー、会員募集TOPページ改善
 - d. 問い合わせフォームの改善
3. 「ざまと」に再加入後の2年目。
メンテナンスを継続し講座開催記事を講座開催毎に掲載した。
4. HP内の新設した事項：(会員ページ参照)
 - a. クラブ資料「PC相談会」に「ルータの再設定方法」及び「相談会カテゴリーの詳細分類表」を追加記入した。
 - b. 会員TOPページに「お役立情報」を復活新設した。

ホームページ閲覧数のグラフ



第1号議案－5

平成28年度活動報告 会員動向状況

【総括】

- ・ 平成28年4月 1日：会員合計28名
- ・ 平成29年3月31日：会員合計27名（内、実働24名）
【変動】：入会員1名、退会員2名、休会員3名

- 1) Aグループは実働数が6人であり、ぎりぎりで活動しているので、後2～3人は増員したい。
- 2) Cグループは、実働数が10人だが、体調不良や私用の関係で、ボランティア活動が出来なくなってきた会員が増えつつあるので、2～3人は増員したい。
- 3) Dグループは、今のところ問題なく活動できている。

今年度の会員動向

	会員数 (平 28.4.1)	年度中の会員動向				
		平成29年3月31日現在				
		入会	退会	会員数	休会	実働数
Aグループ（東地区文化センター）	8		1	7	1	6
Cグループ（公民館）	10	1	1	10	2	8
Dグループ（北地区文化センター）	10			10		10
合 計	28	1	2	27	3	24

今年度の入退会者氏名

	Aグループ			Cグループ			Dグループ		
	入会	休会	退会	入会	休会	退会	入会	休会	退会
前年度からの休会者		平城			佐藤(博)				
11月1日				寺山					
11月5日						酒巻			
12月2日					佐藤(進)				
12月5日			荻窪						
年度計			1	1	1	1			

第2号議案

平成28年度決算報告 (案)

(会計期間 平成28年4月1日～平成29年3月31日)

1. 収入の部

(単位：円)

費目	予算額	決算額	比較増減	備考
活動収入	168,000	148,000	20,000	市主催パソコン講座講師料*1
活動未収金		24,000	24,000	東地区文化センター前年度エクセル講座未収金計上
雑収入	0	7,375	7,375	27年度活動補助金返却他(平城・荻窪書留送)
会費	0	0	0	
計 (A)	168,000	179,375	-11,375	
繰越金 (B)	101,555	77,555	24,000	平成27年度からの繰り越し分
合計 (A)+(B)	269,555	256,930	12,625	

*1・市主催パソコン講座講師料予算額内訳、公民館54,000 北文66,000 東文48,000 計168,000

*2・決算額は、公民館34,000(予算外講座10,000) 北文66,000 東文48,000(未収24,000入金)
公民館3月実施エクセル講座30,000は未収金(29年度入金予定)

2. 支出の部

(単位：円)

費目	予算額	決算額	比較増減	備考
事務用消耗品費	10,000	1,938	8,062	PC相談会チラシ用紙(¥648) 印刷代(¥1,290)
通信費	0		0	連絡用はがき、切手など
会議費	0		0	総会資料印刷費
研修費	20,000	27,000	-7,000	相談会用「Win8×3」pc寄贈プログラムより
講座費	20,000	19,644	356	講師用テキスト、パワーポイント×23(¥12,192) 新会員(¥1,620) エクセル基礎×3(¥5,832)
活動費	180,000	175,000	5,000	活動補助費 ¥7,000×25名
データ管理費	10,000	9,270	730	サーバ年間レンタル料・振込手数料
計 (C)	240,000	232,852	7,148	
予備費 (D)	29,555	24,078	5,477	差引残高 ¥24,078円は、平成29年度へ繰越
合計 (C)+(D)	269,555	256,930	12,625	

上記の通り、会計決算を報告します。

平成29年3月31日 会計担当 渡辺 輝夫

会計監査報告

平成28年度の会計決算について

関係書類を監査した結果、内容は適正であり間違いないことを認めます。

平成29年3月31日 会計監査 吉川 泰夫

第3号議案

平成29年度役員改選（案）

平成29年度役員候補

役 務	氏 名	所属グループ
会 長	木下 宏祐	平成29年度 Dグループ長
副会長兼会計	遠藤 晴良	平成29年度 Aグループ長
書記兼監査	宇田川 力	平成29年度 Cグループ長

【参考資料】

平成29年度パソコン相談会担当

Aグループ	高木 幸雄
Cグループ	渥美 てる子
Dグループ	土持 幹雄

平成29年度ホームページ部会担当

部会長	下田 善明（D）
メンテナンス担当	土持 幹雄（D）・宇田川 力（C）
企画・サポート担当	押田 圭史（C）・木下 宏祐（D） 高木 幸雄（A）・竹本 敏郎（C）

第4号議案

平成29年度活動計画（案）

1. 平成29年度は、講座開催総数は9回。各グループ3回の講座を実施する。
2. 新たに、各グループがパワーポイント講座1回を行う。
3. 6月に講座で使用するパソコンのリース期限が到来する事から、6月以降は新しいパソコンで「Windows10」での講座が開始される。
4. 従って、5月に開催される北地区文化センターでの「パワーポイント講座」は「Windows7」での現在まで使用していたパソコンでの講座となる。

☆市主催講座

	2017年（H29年）									2018年（H30年）		
	4月	5月	6月	7月	8月	9月	10月	11月	12月	1月	2月	3月
場 所		北地区		公民間	北地区	東地区	公民間	東地区		北地区	公民間	東地区
講座名		パワポ		パワポ	W-E	パワポ	W-パワポ	W-E		パワポ	エクセル	パワポ
講座概要		パワーポイントでプレゼンテーション資料作り		本当に初めてのパソコン	ワード・エクセルの初歩	パワーポイントでプレゼンテーション資料作り	ワードとパワーポイントの初歩	女性のためのワード、エクセル		本当に初めてのパソコン	エクセルの初歩	本当に初めてのパソコン
曜 日		日		木	木	土	土	木		土	土	木
開催日		14		6	10	9	7	2		13	3	1
		21		13	17	16	14	9		20	10	8
		28		20	24	30	21	16		27	17	15
				27	31		28	30			24	22
（時間×回数）		3H×3		3H×4	3H×4	3H×3	3H×4	3H×4		3H×3	3H×4	3H×4
時 間		午前		午後	午後	午後	午後	午前		午前	午後	午後
		9:30		13:30	13:30	13:30	13:30	9:30		9:30	13:30	13:30
		12:30		16:30	16:30	16:30	16:30	12:30		12:30	16:30	16:30
担 当		D		C	D	A	C	A		D	C	A

☆Z P S Cパソコン相談会

		2017年（H29年）									2018年（H30年）		
		4月	5月	6月	7月	8月	9月	10月	11月	12月	1月	2月	3月
東 文 ・ A	曜日	第1・3日曜日											
	24回	2	7	4	2	6	3	1	5	3	7	4	4
		16	21	18	16	20	17	15	19	17	21	18	18
	時間	14：00～16：00											
座 公 ・ C	曜日	第2金曜日（但し8月は第2土曜に変更）・第4火曜日（但し12月は第3火曜に変更）											
	24回	14	12	9	14	12	8	13	10	8	12	9	9
		25	23	27	25	22	26	24	28	19	23	27	27
	時間	14：00～16：00											
北 文 ・ D	曜日	第1木曜日（但し5月および1月は第2水曜に変更）・第3水曜日（但し3月は第2水曜に変更）											
	24回	6	10	1	6	3	7	5	2	7	11	1	1
		19	17	21	19	16	20	18	15	20	17	21	14
	時間	13：30～15：30											

第5号議案

平成29年度予算 (案)

(会計期間 平成29年4月1日～平成30年3月31日)

1. 収入の部

(単位：円)

費目	予算額	前年度	比較増減	備考
活動収入	174,000	148,000	26,000	市主催パソコン講座講師料*1
活動未収金	30,000	24,000	6,000	29年3月公民館エクセル講座講師料
雑収入	0	7,375	-7,375	
会費	0	0	0	
計 (A)	204,000	179,375	24,625	
繰越金 (B)	24,078	77,555	-53,477	
合計 (A)+(B)	228,078	256,930	-28,852	

*1・市主催パソコン講座講師料内訳は公民館72,000 北文60,000 東文42,000

*2・東文30年3月エクセル講座24,000は平成30年度会計に入金予定

2. 支出の部

(単位：円)

費目	予算額	前年度	比較増減	備考
事務用消耗品費	10,000	1,938	8,062	パソコン相談会チラシ用紙ほか事務消耗品
通信費	0		0	連絡用はがき、切手など
会議費	0		0	
研修費	20,000	27,000	-7,000	Win10 研修会・勉強会・資料代など
講座費	20,000	19,644	356	講師用テキスト
活動費	162,000	175,000	-13,000	活動補助費 ¥6,000×27名
データ管理費	10,000	9,270	730	サーバー年間レンタル料・振込手数料
計 (C)	222,000	232,852	-10,852	
予備費 (D)	6,078	24,078	-18,000	
合計 (C)+(D)	228,078	256,930	-28,852	