

# 市主催パソコン講座年度別統計

toukei\_kouza04-16

## ●実施数/回

年度	公民館			北文化			東文化			合 計				応募数の総合計	
	パソコン	ワード	エクセル	パソコン	ワード	エクセル	パソコン	ワード	エクセル	パソコン	ワード	エクセル	3講座合計	応募総数 (人)	総応募倍 率(%)
2004年度	2	1	1	1	2	1	2	1	1	5	4	3	12	659	3.43
2005年度	3	1	1	4	1	0	3	0	0	10	2	1	13	552	2.65
2006年度	4	0	0	4	0	0	4	0	0	12	0	0	12	405	2.11
2007年度	4	0	0	4	0	0	4	0	0	12	0	0	12	307	1.60
2008年度	2	1	1	2	1	1	2	1	1	6	3	3	12	304	1.58
2009年度	1	1	2	1	1	2	1	2	1	3	4	5	12	340	1.77
2010年度	1	1	1	1	1	1	1	1	1	3	3	3	9	219	1.52
2011年度	1	1	1	1	1	1	1	1	1	3	3	3	9	251	1.74
2012年度	1	1	1	1	1	1	1	1	1	3	3	3	9	225	1.56
2013年度	1	1	1	1	1	1	1	1	1	3	3	3	9	187	1.30
2014年度	1	1	1	1	1	1	1	1	1	3	3	3	9	186	1.29
2015年度	1	1	1	1	1	1	1	1	1	3	3	3	9	134	0.93
2016年度		1	1	1		1	1		1	2	1	3	6	114	1.19
合計	22	11	12	23	11	11	23	10	10	68	32	33	133	3,883	1.82

2005年度から2006年度にかけて、インターネット、さわってみよう、ほんとうにはじめてのパソコン講座を行っています。内容的に現在のパソコン入門講座に相当するので同講座に入れていきます。

2014年4月に北地区文化センターで「デジカメとパソコン講座」を開催したが、加算していません。

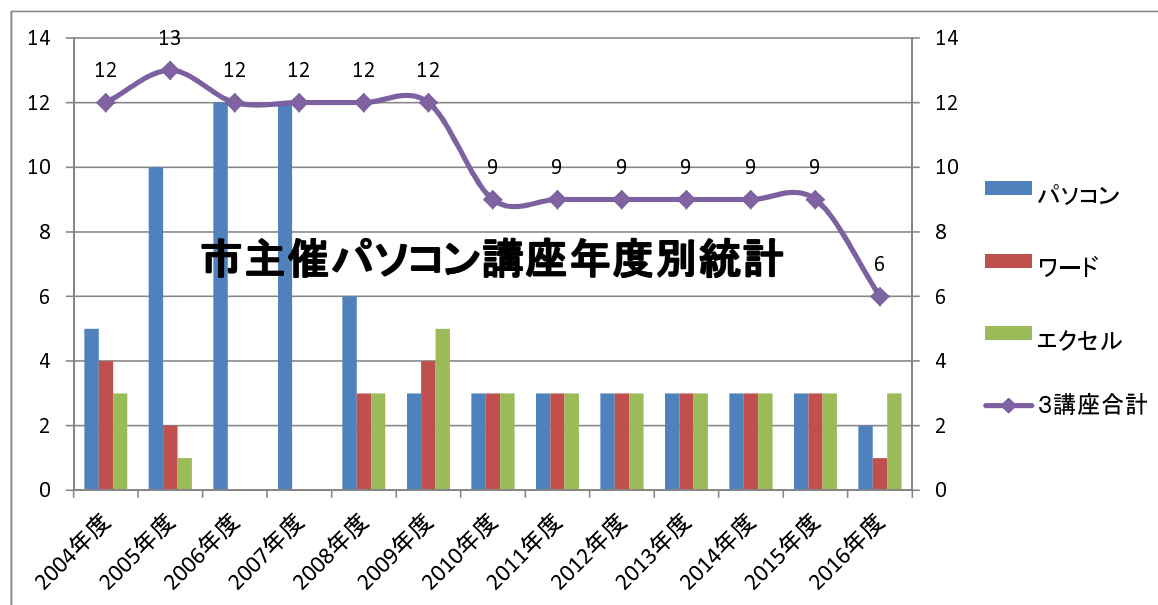
## ●応募数/人

年度	公民館			北文化			東文化			合 計					
	パソコン	ワード	エクセル	パソコン	ワード	エクセル	パソコン	ワード	エクセル	パソコン	応募倍率	ワード	応募倍率	エクセル	応募倍率
2004年度	91	63	74	43	132	65	84	34	73	218	2.73	229	3.58	212	4.42
2005年度	111	47	43	185	41	0	125	0	0	421	2.63	88	2.75	43	2.69
2006年度	146	0	0	128	0	0	131	0	0	405	2.11	0	—	0	—
2007年度	99	0	0	101	0	0	107	0	0	307	1.60	0	—	0	—
2008年度	34	17	34	47	22	37	46	25	42	127	1.32	64	1.33	113	2.35
2009年度	32	22	51	38	21	59	28	46	43	98	2.04	89	1.39	153	1.91
2010年度	20	16	30	16	34	27	29	16	31	65	1.35	66	1.38	88	1.83
2011年度	24	20	27	49	31	38	21	19	22	94	1.96	70	1.46	87	1.81
2012年度	17	25	39	18	26	48	24	14	14	59	1.23	65	1.35	101	2.10
2013年度	18	13	18	37	29	24	16	12	20	71	1.48	54	1.13	62	1.29
2014年度	12	31	32	18	16	25	13	16	23	43	0.90	63	1.31	80	1.67
2015年度	17	16	13	18	19	19	8	6	18	43	0.90	41	0.85	50	1.04
2016年度		16	27	22		20	14		15	36	1.13	16	1.00	62	1.29
合計	621	286	388	720	371	362	646	188	301	1,987	21	845	1.65	1,051	1.99

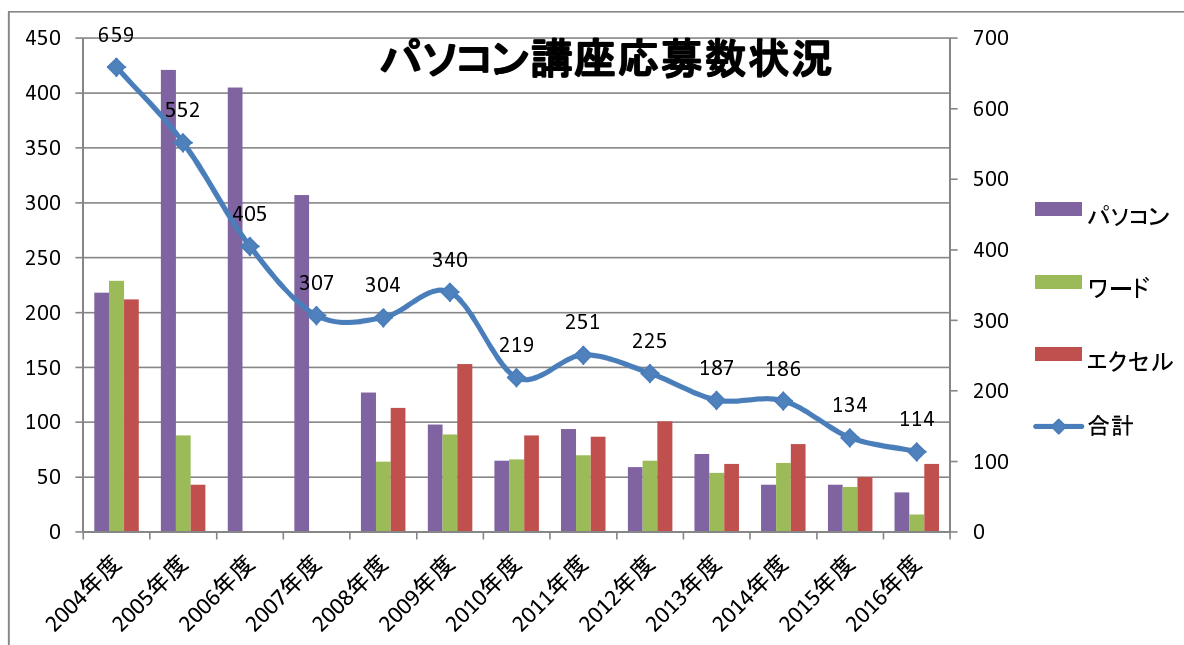
は、2Hx6回実施

は、デジカメとパソコン講座

は、夜間に講座を実施



	受講者数	定員	
2012年度	122	144	
2013年度	137	144	
2014年度	137	144	
2015年度	123	144	
2016年度	93	96	
計	612	672	-60



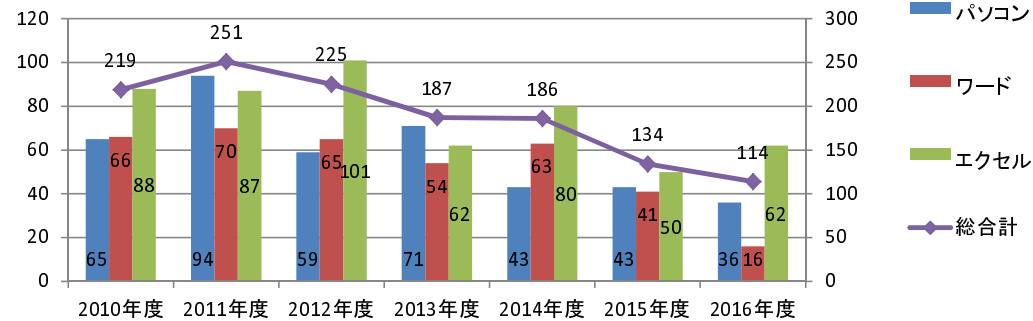
# 市主催パソコン講座年度別統計(2010年度～2016年度)

toukei\_kouza04-16

●応募数/人

年度	公民館				北文化				東文化				合 計			
	パソコン	ワード	エクセル	合計	パソコン	ワード	エクセル	合計	パソコン	ワード	エクセル	合計	パソコン	ワード	エクセル	総合計
2010年度	20	16	30	66	16	34	27	77	29	16	31	76	65	66	88	219
2011年度	24	20	27	71	49	31	38	118	21	19	22	62	94	70	87	251
2012年度	17	25	39	81	18	26	48	92	24	14	14	52	59	65	101	225
2013年度	18	13	18	49	37	29	24	90	16	12	20	48	71	54	62	187
2014年度	12	31	32	75	18	16	25	59	13	16	23	52	43	63	80	186
2015年度	17	16	13	46	18	19	19	56	8	6	18	32	43	41	50	134
2016年度	0	16	27	43	22	0	20	42	14	0	15	29	36	16	62	114
合計	108	137	186	431	178	155	201	534	125	83	143	351	411	375	530	1316

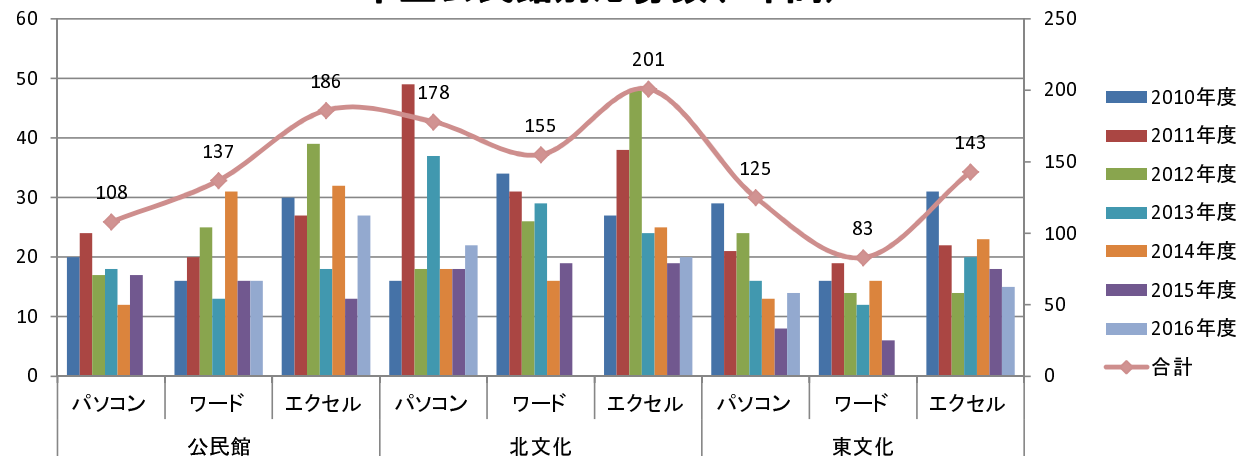
## 講座名別応募数(7年間)



は、夜間に講座を実施。

は、デジカメとパソコン講座

## 市立公民館別応募数(7年間)

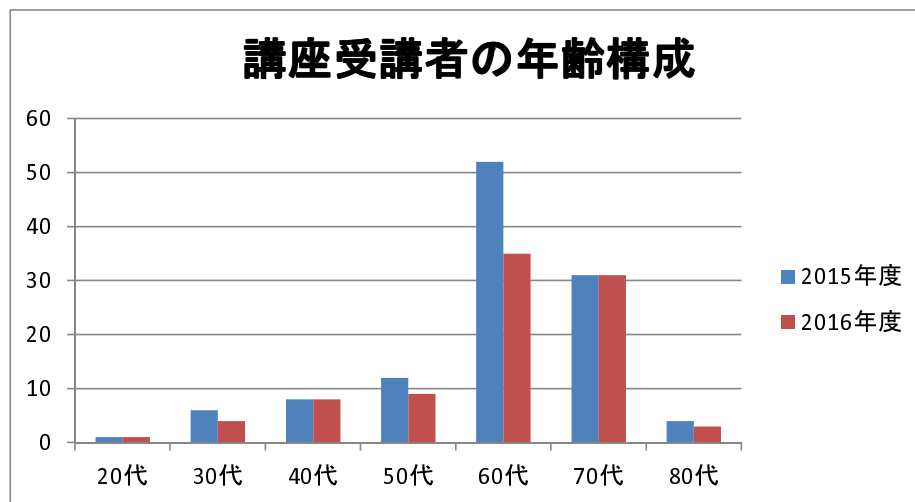


## 市主催パソコン講座受講者の年齢構成

年度	講座名	20代	30代	40代	50代	60代	70代	80代	合計
2015	デジカメとパソコン					10	4		14
	パソコン入門		2	2	6	18	7	2	37
	ワード入門		1		1	10	7	1	20
	エクセル入門	1	3	6	5	14	13	1	43
	合計	1	6	8	12	52	31	4	114

年度	講座名	20代	30代	40代	50代	60代	70代	80代	合計
2016	パソコン入門		1	1	2	12	10	3	29
	ワード入門			3	2	4	7		16
	エクセル入門	1	3	4	5	19	14		46
	合計	1	4	8	9	35	31	3	91

	20代	30代	40代	50代	60代	70代	80代	合計
2015年度	1	6	8	12	52	31	4	114
2016年度	1	4	8	9	35	31	3	91



# 市主催パソコン講座年度別統計について

2017年3月24日

## ■ 実施回数と受講者数

2004年度から2016年度まで市主催講座回数の合計は、 133 回です。

受講者は、2004年度から2011年度までは、定席の16人に達していました。講座回数は、91回ですので、91回×16人で、1,456人が受講したことになります。2012年度から定席の16人に満たしていない講座がでてきました。5年間で、定席は、 612 人のところ受講者は、 612 人で、 -60 人も少なくなっています。2016年度までの受講者は、 2,068 人となります。

2010年度からパソコン入門講座、ワード入門講座、エクセル入門講座の3講座を各グループが3回行い、年9回の講座を実施しました。

また、各グループは、3つの公民館を移動しながら講座を担当してきました。

2016年度は、各グループの移動手段考慮し、同一公民館で講座を担当することになりました。また、講座回数や時間は、各公民館で計画することし、3つのコース（3H×4回コース、3H×5回コース、2.5H×6回コース）で、年6回の講座を開催しました。

## ■ パソコン講座システム

当初から2007年7月までは、Windows98を使用して、2007年8月から2012年3月までは、Windows Vista を使用しました。2012年度からは、Windows 7に切り替わりました。テキストもWindows 7を使用することになりました。

講座中に大きなトラブルも発生することなく、すべての講座を終了しました。

## ■ パソコン講座応募数

応募数は、2004年度から、2016年度のまでの応募者数の合計は、 3,883 人です。しかし、2012年度から定席を満たさない講座がでてきました。5年間で、定席は、 612 人のところ受講者は、 612 人で、 -60 人も少なくなっています。

最近、応募数は、定員(16名)を達成した時点で打ち切りにしていると、耳にするが、それでいいのでしょうか、まだ受講者が多いのか、収束に近づいてきているのか、など有効活用ができるのではないのでしょうか。

そう思っていましたら、座間市公民館でのエクセル中級講座では27名の応募がありました。まだまだエクセル講座は人気があります。

## ● 最近の7年間の応募数を年度別に見ますと、

2010年度は応募数が219人、2011年度は、251人とやや増加しましたが、2012年度は225人、2013年度は187人で、200人を切り年々減少しています。

2015年度は、 134 人で、2016年度は、 114 人です。

## ● 7年間の応募数を講座名別に見ると、

毎年ほぼエクセル入門講座の応募数が多い。2011年度と 2013年度は、パソコン入門講座が 94人と 71人で一番だったが、2014年度は三番になった。2015年度、2016年度は2番になり、盛り返している。ワード入門講座は、2015年度、2016年度と三番目になった。

## ● 7年間の応募数を市立公民館別に見ると、

◆北地区文化センターが 534 人 ◆市公民館が 431 人 ◆東地区文化センターが、 351 人となっています。

## ● 7年間の応募数を市立公民館別に講座名別に見ますと、

◆市公民館はエクセル入門講座が 186 人と一番で、ワード入門の 137 人、パソコン入門の 108 人となっています。

◆北地区文化センターは、エクセル入門講座が 201 人、パソコン入門の 178 人、ワード入門の 155 人となっています。

◆東地区文化センターは、エクセル入門講座が 143 人で一番、パソコン入門が 125 人で二番、ワード入門が 83 人で一番少ないです。



■ 受講者の年齢構成を見る

2015年度から受講者の年齢構成を見ることにした。

- 多い順は、60代の52人、70代が31人、50代が12人、40代が6人、30代が6人、80代が4人、20代が1人です。
- 2016年度も順番は、2015年度と変わりません。

■ 夜間講座について

- 2008年度までは、夜間担当のBグループが実施した。
- 2009年度は、北地区文化センターで、6月にエクセル入門講座を開催、応募数59人。Dグループが担当した。
- 2009年度に、市公民館で8月にエクセル入門講座を開催、応募数51名。Cグループが担当した。
- 2012年度に、東地区文化センターで7月にエクセル入門講座を開催、応募数14名。Cグループが担当した。
- 2014年度に、市公民館で、パソコン入門講座を開催、応募数12名。Aグループが担当した。

2009年度は、夜間の講座でも 50人以上の応募数があったが、2012年度、2014年度は、定席の16人に至っていません。

よって、夜間の講座は有効だと思われません。

以上